

LINIA PRODUKTÓW

STOJAK (imitacja drewna)

LINIA BOJOWYCH ŁODZI



861002A - brytyjski bojowy krążownik klasy Admiral, HMS Hood [51]



861003A - amerykańska bojowa łódź klasy Iowa, USS Missouri [BB-63]



861004A - japońska bojowa łódź klasy Yamato, Yamato



861005A - niemiecka bojowa łódź, Tirpitz



861006A - niemiecka bojowa łódź, Bismarck



861008A - amerykańska bojowa łódź klasy Pennsylvania, USS Arizona [BB-39]

SERIA LOTNISKOWCÓW



861009A - brytyjski lotniskowiec, HMS Ark Royal [91]



861007A - amerykański lotniskowiec klasy Enterprise, Enterprise [CVN-65]



861010A - chiński lotniskowiec, Liaoning



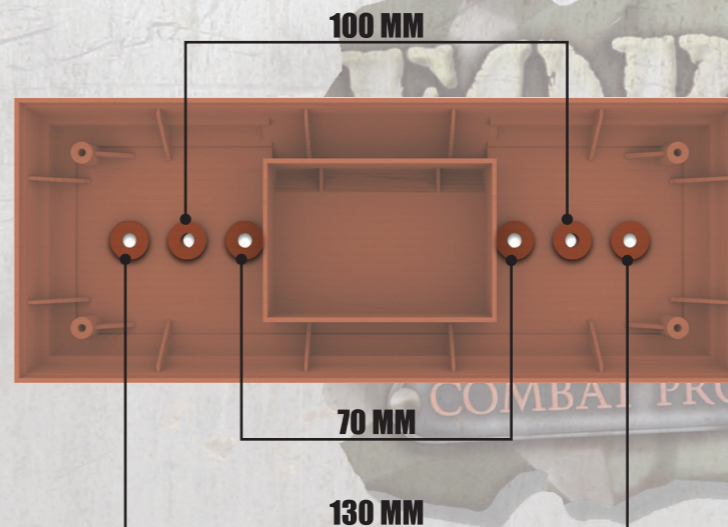
861011A - brytyjski krążownik liniowy, HMS Invincible [R05]



861012A - amerykański lotniskowiec klasy Kitty Hawk, Kitty Hawk [CV-63]



861013A - francuski lotniskowiec, Charles de Gaulle [R91]



	70 MM	100 MM	130 MM
861002A brytyjski HMS Hood [51]	✓		
861003A USS Missouri [BB-63]			✓
861004A Yamato		✓	
861005A niemiecki Tirpitz		✓	
861006A niemiecki Bismarck		✓	
861007A USS Enterprise [CVN-39]			✓
861008A USS Arizona [BB-39]		✓	
861009A brytyjski HMS Ark Royal [91]	✓		

OPAKOWANIE ZAWIERA



A 1x bojową łódź (Forces of Valor)
w skali 1:700

B 2x odlewany metalowy słup

C 1x stojak z imitacji drzewa
(z metalową płytką)

D 2x śruba M4 [długość: 14 mm]

E 1x dolna pokrywa stojaku

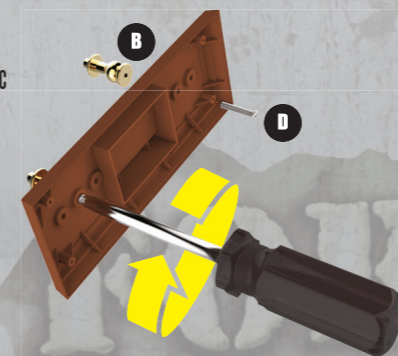
F 4x śruba M2,3 [długość: 7 mm]

G 4x gumowa podkładka

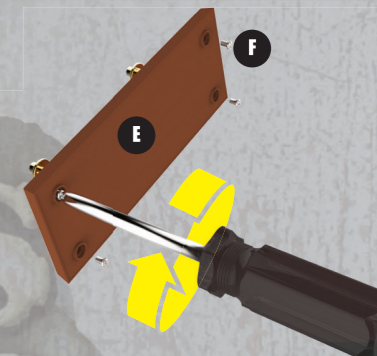
H 1x śrubokręt

INSTRUKCJA MONTAŻU

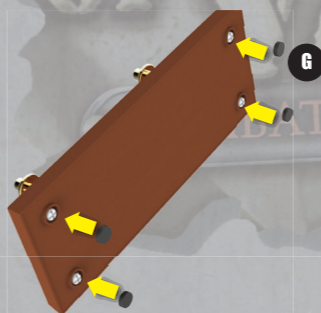
Krok 1:
Metalowe słupy przysrubuj używając
śruby M4 w kierunku zgodnym
z kierunkiem wskazówek zegara.



Krok 2:
Do stojanu przymocuj tylną pokrywą
przy pomocy śruby M2, 3 śruby
przykręć w każdym rogu pokrywy,
zgodnie z ruchem wskazówek
zegara.



Krok 3:
Każdą główkę śruby przykryj
gumową podkładką.



Krok 4:
Według rysunku 1, na stojaku
umieść bojową łódź (Forces of
Valor) w skali 1:700.

