

## TERMÉKKÍNÁLAT

## FAUTÁNZTÓ KIÁLLÍTÓ ÁLLVÁNY

### CSATAHAJÓK



861002A - Brit Admiralis-osztályú Csatahajó,  
HMS Hood [51]



861003A - USS Iowa-osztályú Csatahajó,  
USS Missouri [BB-63]



861004A - Japan Yamato-osztályú Csatahajó,  
Japanese Yamato



861005A - Német Csatahajó,  
Tirpitz



861006A - Német Csatahajó,  
Bismarck



861008A - USS Pennsylvania-osztályú Csatahajó,  
USS Arizona [BB-39]

### SERIA LOTNISKOWCÓV



861009A - Brit Repülőgép-hordozó,  
HMS Ark Royal [91]



861007A - Enterprise-osztályú Repülőgép-hordozó,  
Enterprise [CVN-65]



861010A - Kínai Repülőgép-hordozó,  
LiaoNing



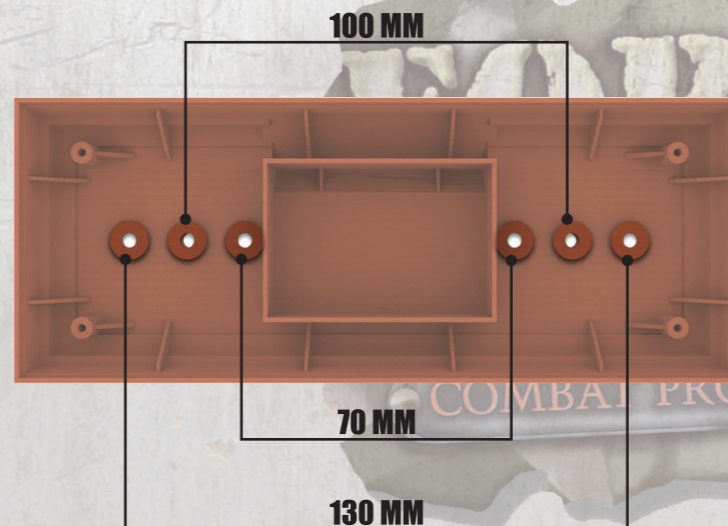
861011A - Brit Könnyű Repülőgép-hordozó,  
HMS Invincible [R05]



861012A - USS Kitty Hawk-osztályú Repülőgép-hordozó,  
Kitty Hawk [CV-63]



861013A - Francia Repülőgép-hordozó,  
Charles de Gaulle [R91]



	70 MM	100 MM	130 MM
861002A Brit HMS Hood [51]	✓		
861003A USS Missouri [BB-63]			✓
861004A Jamato		✓	
861005A Német Tirpitz		✓	
861006A Német Bismarck		✓	
861007A USS Enterprise [CVN-39]			✓
861008A USS Arizona [BB-39]		✓	
861009A Brit HMS Ark Royal [91]	✓		



## A CSOMAG TARTALMA



**A** FOV 1:700 méretarányú csatahajó x 1

**B** Öntöttvas oszlop x 2

**C** Faltáncatú kiállító állvány (fém plakettel)

**D** M4 csavar x 2 (Hosszúság: 14 mm)

**E** Kiállító állvány talpazati borító x 1

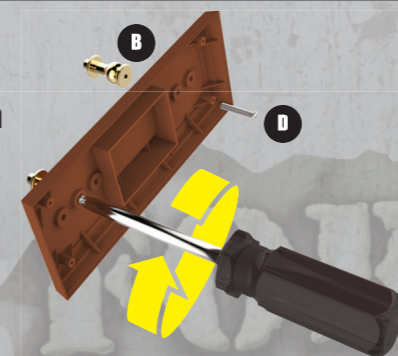
**F** M2.3 csavar x 4 (Hosszú: 7 mm)

**G** Gumis borító x 4

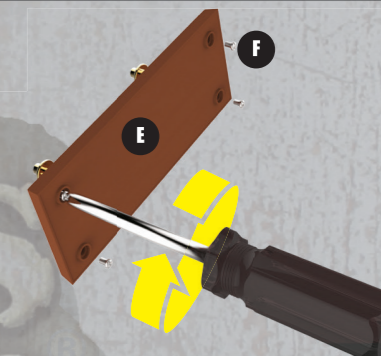
**H** Csavarhúzó x 1

## ÖSSZESZERELÉSI ÚTMUTATÓ

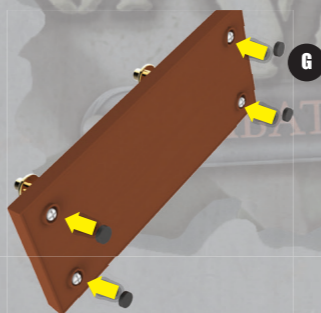
1. lépés  
Az M4 csavarhúzóval az óra járásával megegyező irányba hajtja be a fém oszlopokat.



2. lépés  
Erősítse a kiállító állvány talpazati borítóját a kiállító állványhoz, majd hajtja be az M 2.3 csavarokat minden sarokba az óra járásával megegyező irányba.



3. lépés  
A sarkokon fedje le a csavarok végét a gumis borítóval.



4. lépés  
Helyezze a FOV 1:700 méretarányú csatahajót a kiállító állványra az 1. ábra szerint.

