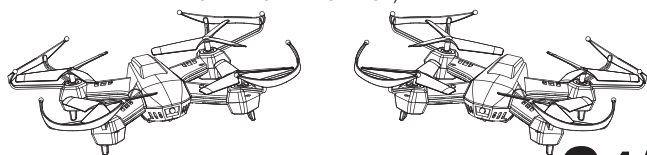


Zabawka odpowiednia dla dzieci powyżej 14 roku życia

YD-822

Quadrokoopter Fleg zestaw wojenny (2 sztuki)
(NAJNOWSZY SYSTEM LOTU 6 – OSIOWY/ OBRACANIE W CZTERECH KIERUNKACH)



Drony Bojowe 2.4 GHZ

GŁÓWNE PARAMETRY:

Długość skrzydła śmigła	62 mm	Szerokość	149 mm
Długość	149 mm	Wysokość	38 mm
Baterie	3,7V 220 mAh	Typ silnika	6x15 4 ks
Waga	34g +/- 2g	Czas ładowania	Okolo 40 minut
Żyroskop	Wbudowany	Czas lotu	5-6 minut

ZALETY:

- Citery silniki umożliwiają lekkie sterowanie przy manewrach w powietrzu i stabilny lot.
- Sześciosiowy żyroskop i automatyczne wykrywanie położenia urządzenia zatrzyma i utrzyma w powietrzu.
- Po pełnym naładowaniu akumulatorów 3,7V 220 mAh urządzenie lata aż 6 minut.

1. WSTĘP

Dziękujemy za zakup naszego produktu. Wojenny dron zdalnie sterowany jest przeznaczony do latania na zewnątrz oraz w pomieszczeniach. Przed pierwszym startem dokładnie przeczytaj instrukcję, zawierającą opis użytkowania oraz pielęgnacji produktu. Nie wyrzucaj instrukcji. Zalecamy używanie dronu wyłącznie w warunkach gdzie prędkość wiatru nie przekracza 12 km/h.

OSTRZEŻENIA

OSTRZEŻENIE

Nieprzestrzeganie instrukcji grozi uszkodzeniem urządzenia lub zranieniem.

UWAGA

Nieprzestrzeganie instrukcji grozi niebezpiecznymi sytuacjami.

ZAKAZ

Nie używaj dronu w miejscach do tego nie przeznaczonych.

1

WAŻNE INFORMACJE

Pomimo swoich niewielkich rozmiarów, czterosiłnikowy dron nie jest zabawką. Nieostrożne użycie może skutkować różnymi zagrożeniami. Pracuj z dronem zgodnie ze wskazówkami podanymi w niniejszej instrukcji. Ingerowanie w urządzenie lub nieodpowiednie obchodzenie się z nim może spowodować nieoczekiwane i niebezpieczne sytuacje.

UWAGA: Producent i dystrybutor tego urządzenia nie ponoszą odpowiedzialności za uszkodzenia mienia lub uszkodzenia ciała, spowodowane przez nieumiejętne sterowanie urządzeniem, nieprawidłowe złożenie drona lub używanie w nieodpowiednim środowisku. Urządzenie jest przeznaczone dla osób powyżej 14 roku życia. Używaj drona tylko w bezpiecznych miejscach. Producent nie ponosi odpowiedzialności za uszkodzenia mienia lub uszkodzenia ciała, spowodowane przez nieumiejętne sterowanie urządzeniem, nieprawidłowe rozłożenie drona lub wprowadzone zmiany. Urządzenie to wymaga od operatora kwalifikacji. Poszczególne części są recyklingowi. Po rozpakowaniu i pierwszym locie, urządzenie może się uszkodzić lub zniszczyć lub zranić osobę stojącą w pobliżu. Niezadowolony z tych cech produktu nie jest powodem do jego wymiany lub zwrotu. Centrum serwisu lub sprzedawcy firmy ConQuest chętnie doradzą Ci, w jaki sposób korzystać z urządzenia lub jak je naprawić.

2. WSKAZÓWKI DOTYCZĄCE BEZPIECZEŃSTWA

OSTROŻNIE Zdalnie sterowany dron z czterema silnikami jest niebezpiecznym urządzeniem, które w czasie lotu trzymaj z dala od innych ludzi. Niewłaściwy montaż, awaria lub słaba wydajność elektroniki spowodowane niedostatecznie naładowanym akumulatorem może prowadzić do nieoczekiwanych wypadków i późniejszego uszkodzenia mienia lub uszkodzenia ciała. Podczas lotu przestrzegaj instrukcji bezpieczeństwa i pamiętaj, że w przypadku jakiegokolwiek awarii lub uszkodzenia ponosisz pełną odpowiedzialność.

ZAKAZ Zdalnie sterowany dron przeznaczony jest do lotów na zewnątrz i w pomieszczeniach. Podczas lotu trzymaj go z dala od przeszkód. Urządzenie jest przeznaczone do użytku tylko w środowisku, w którym prędkość wiatru nie przekracza 12 km/h. Podczas lotu w pomieszczeniu usuń przeszkody i krucho przedmioty, nie lataj w pobliżu innych osób czy zwierząt. Unikaj kabli, źródeł ciepła oraz źródeł energii elektrycznej. Niezastosowanie się do tych zaleceń może doprowadzić do zapłatania się drona w kablach, jego awarii lub awaryjnego lądowania oraz wybuchu pożaru, porażenia prądem elektrycznym, uszkodzenia mienia lub zranienia ludzi.

ZAKAZ NIE UŻYWAJ DRONA W WILGOTNYM ŚRODOWISKU

Dron jest zbudowany z wielu wrażliwych elementów elektrycznych i części mechanicznych. Unikaj lotów w deszczu lub w wilgotnym środowisku (np. w łazience lub w pobliżu spryskiwacza ogrodowego), co mogłoby doprowadzić do uszkodzenia drona i spowodować nieoczekiwaną awarię.

ZAKAZ UŻYWAJ DRONA PRAWIDŁOWO

Nie demontuj ani nie modyfikuj drona. Do jego dalszego wyposażenia używaj wyłącznie certyfikowanych elementów, za pomocą których możesz urządzenie ulepszyć, naprawić lub wymienić. Drona używaj tylko w zasięgu pilota zdalnego sterowania. Nie używaj drona do działań, które są sprzeczne z prawem.

ZAKAZ UWAGA NA BATERIE

Baterie wkładaj w prawidłowym położeniu. Nie mieszaj starych i nowych baterii. Wyjmij baterię, jeżeli urządzenie nie będzie używane przez dłuższy czas. Wyrzucanie akumulatora do zwykłych odpadów domowych może być szkodliwe dla środowiska. Przy utylizacji akumulatorów przestrzegaj odpowiednich lokalnych przepisów i ogłoszeń.

ZAKAZ INSTRUKCJE DLA AKUMULATORA LI-PO

2

Akumulatory litowo-polimerowe mogą być bardziej niebezpieczne niż inne baterie. Przy obchodzeniu się z nimi postępuj zgodnie z następującymi instrukcjami. Producent nie ponosi odpowiedzialności za szkody powstałe w wyniku niewłaściwego obchodzenia się z bateriami i akumulatorami.

Akumulatory doładowywaj tylko za pomocą certyfikowanej ładowarki, w przeciwnym razie istnieje ryzyko wybuchu i pożaru. Nie podłączaj pól akumulatora do niewłaściwego końca ładowarki. Nie demontuj ani silnie nie przyciskaj akumulatora. Nie łącz biegunów baterii za pomocą metalowych przedmiotów, bo może to prowadzić do zwarcia i ryzyka pożaru. Podczas ładowania upewnij się, że ładowarka z akumulatorem znajdują się w miejscu niewidocznym i niedostępnym dla dzieci.

Nie doładowywaj akumulatora, jeżeli podczas użytkowania lub po użyciu jest gorący. W takiej sytuacji ładowanie może prowadzić do powiększenia lub odkształcenia akumulatora i ryzyka pożaru. Przy utylizacji akumulatorów przestrzegaj odpowiednich przepisów i ogłoszeń lokalnych.

OSTROŻNIE NIE LATAJ W POBLIŻU ŹRÓDEŁ CIEPŁA

Znaczna część drona zrobiona jest z plastikowych elementów. Urządzenie nie powinno znajdować się w pobliżu domowych czy zewnętrznych źródeł ciepła, które mogłyby spowodować odkształcenie jego części.

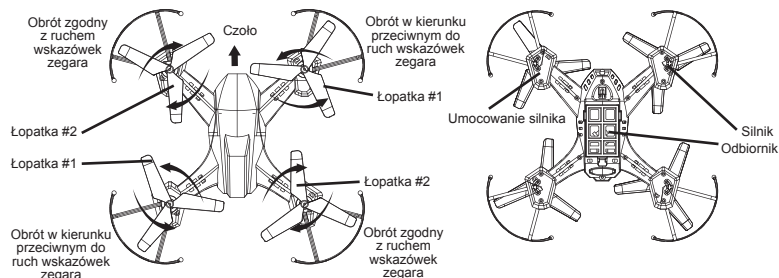
OSTRZEŻENIE POPROŚ O POMOC RODZICÓW

Produkt jest przeznaczony do użytku przez osoby powyżej 14 roku życia. Sterowanie drona z czterema silnikami przez początkujące osoby nie jest łatwe. Z początku lataj zawsze pod nadzorem doświadczonych osób dorosłej.

3. STANDARDOWE WYPOSAŻENIE



4. NAZEWNICTWO



3

5. ŁADOWANIE AKUMULATORA

- Odpowiednie tylko dla akumulatora Li-Po (3,7V)
- Jak to zrobić



3. Wskaźnik naładowania

Krok	Postępowanie	Kolor LED	Stan
1	Podłącz kabel USB do komputera	Czerwona dioda LED	Włączone
2	Krok1 + Połącz akumulator z kablem USB	Czerwona dioda LED zgaśnie	Ładuje
		Czerwona dioda LED	Naładowano

4. UWAGA

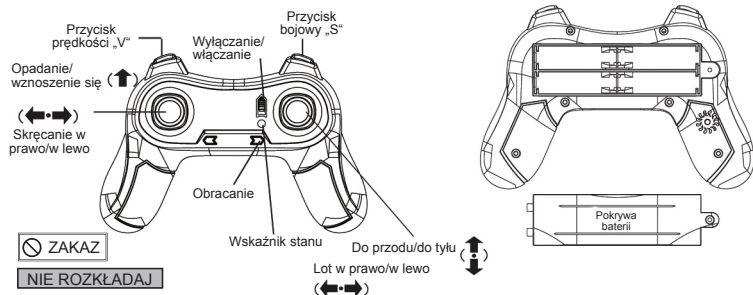
- Podczas ładowania umieścić ładowarkę w suchym, dobrze wentylowanym miejscu, z dala od źródeł ciepła i materiałów łatwopalnych.
- Ładowarki używaj tylko do ładowania akumulatorów typu Li-Ion i Li-Po. Inne baterie mogą zostać uszkodzone przez ładowarkę.
- Podczas ładowania kontroluj ładowarkę, aby zapobiec ewentualnym wypadkom.
- Nigdy nie ładuj akumulatora bezpośrednio po zakończeniu lotu, dopóki akumulator nie wystygnie. W przeciwnym razie istnieje ryzyko pożaru.
- Upewnij się, że poprawnie wkładasz akumulator do ładowarki.
- Nie upuszczaj akumulatora na ziemię ani nie wywieraj na niego nacisku. Mogłoby to doprowadzić do zwarcia.
- Dla dodatkowego bezpieczeństwa używaj tylko oryginalnych części oraz akumulatora od producenta. Wymień akumulator dopiero wtedy, gdy czas lotu ulegnie skróceniu ze względu na jego malejącą żywotność akumulatora.
- Jeśli po naładowaniu akumulator zostanie przez dłuższy czas w ładowarce, może się sam rozładować. Gdy ładowarka wykryje, że akumulator ma niską moc, zacznie go automatycznie ponownie ładować. Często ładowanie skraca żywotność akumulatora. Po zakończeniu odłącz akumulatora od kabla, a kabel od komputera.

5. KONSERWACJA AKUMULATORA

- Akumulator przechowuj w suchym i dobrze wentylowanym miejscu, w temperaturze 18-25 ° C.
- Aby przedłużyć żywotność akumulatora unikaj jego częstego wyladowania i ładowania.
- Przed długoterminowym przechowywaniem naładuj akumulator na 50-60%.
- Podczas dłuższego niż miesiąc przechowywania, regularnie sprawdzaj napięcie w poszczególnych ogniwach akumulatora. Napięcie nie powinno być mniejsze niż 3V. W przeciwnym razie wykonaj działania z poprzedniego punktu.
- W celu zapewnienia bezpiecznej eksploatacji urządzenia, należy naładować nowe akumulatory 3-5 razy, ale za każdym razem wyladowuj je do 70%. Praktyka ta przedłuży żywotność akumulatora i bardziej stabilne napięcie.

4

6. NAZEWNICTWO



ZAKAZ

NIE ROZKŁADAJ

(Wskaźnik stanu świeci na czerwono. Przy niskim stanie akumulatora powoli miga. Podczas poszukiwania połączenia miga szybko). Produkt posiada wbudowany sześciosiowy żyroskop i system automatycznie wyszukujący połączenie z pilotem.

7. SPECJALNE WSKAZÓWKI PRZED PIERWSZYM LOTE

1. Włącz drona. Połóż go na równej powierzchni (podłoga, stół itp.). Poczekaj trzy sekundy.
2. Włącz pilota. Wskaźnik stanu będzie migać. Przesuń dźwignię w górę i z powrotem w dół. Wskaźnik stanu będzie świecić bez przerwy. Oznacza to, że dron z sukcesem połączył się z pilotem.
3. Jeśli dron uderzy w ścianę lub jeden z silników nie działa, natychmiast przyciśnij lewą dźwignię w dół. W przeciwnym razie grozi uszkodzenie produktu.

8. SYNCHRONIZACJA NADAJNIKA I ODBIORNIKA

<p>KROK 1</p> <p>Umieść drona na płaskiej powierzchni i włóż do niego akumulator Li-Po, w taki sposób, aby pewnie był na swoim miejscu – tak, jak widzisz na ilustracji. Nie poruszaj urządzeniem ani nie dotykaj przycisków na pilocie.</p>	<p>KROK 2</p> <p>Przesuń dźwignię w dół.</p> <p>ON/OFF Wylączanie/włączanie</p>
<p>KROK 3</p> <p>Zapamiętaj, aby po skończeniu lotu akumulator wyjąć z drona i schować w bezpiecznym miejscu.</p> <p>Jeśli akumulatory nie zostaną wyjęte, mogą uszkodzić drona lub spowodować pożar.</p>	<p>KROK 4</p> <p>Utrzymuj akumulator w dobrym stanie jeśli długo nie używasz drona.</p> <p>Jeśli akumulatory nie były długo używane, mogą być uszkodzone lub spowodować pożar.</p> <p>OSTRZEŻENIE Przy długim nieużywaniu akumulatory czy baterie wyjmij z pilota i utrzyjmy w dobrym stanie.</p>

9. PRZYGOTOWANIE LOTU

KTO TRENUJE, TEN NIE SPADNIE

Przed pierwszym lotem zapoznaj się dokładnie ze sterowaniem i wypróbuj je na sucho. Dronem wzniesie się w powietrze tylko wtedy, gdy w pełni zrozumiesz zasady jego sterowania. Z pomocą instrukcji i poprzez częste powtarzanie podstawowych ruchów szybko uzyskasz wystarczająco dużo doświadczenia potrzebnego przy trudniejszych manewrach.

1. Umieść drona na ziemi w otwartym terenie, tak aby tył był skierowany do Ciebie.
2. Wypróbuj ruch wszystkich elementów sterowania na pilocie (poniżej dokładna instrukcja) i wielokrotnie wypróbuj ruch głównymi dźwigniami i przyciskami.
3. Dla latania kluczowe znaczenie ma trening. Trenuj tak długo, aż nie nauczysz się sterować dronem natychmiast, bez zastanowienia.

5

USTAWIANIE POŁĄCZENIA



Przesuń jednocześnie lewą dźwignię do dolnego lewego rogu, a prawą dźwignię do dolnego prawego rogu. Po 3 sekundach zamiga dioda LED na przedzie drona i w ten sposób potwierdzi połączenie z pilotem.

TRYB	ILUSTRACJA	TRYB	ILUSTRACJA
Airelon	Poruszyć w lewo Poruszyć w prawo	Gaz	W górę W dół
Lift	Do przodu Do tyłu	Ster	Skręcić w lewo Skręcić w prawo

Bitwa w paśmie podczerwieni:

Pomału przesuń dźwignię gazu i utrzyjmy drona w powietrzu. Następnie jest gotowy tryb pojedynku.

1. Po pierwszym i drugim trafieniu głowa drona otoczy się. (il. 1)
przekładnia bojowy
Otoczenie w lewo
Otoczenie w prawo (il. 1)
2. Po trzecim trafieniu dron się obróci. (il. 2)
przekładnia bojowy (il. 2)
3. Po czwartym trafieniu dron pomału wylądował, a Ty przegrasz. (il. 3)
przekładnia bojowy (il. 3)

Jak się obrócić o 360°

1. Pomału dodawaj gaz.
2. Utrzymaj drona w powietrzu.
3. Sygnał dźwiękowy oznacza, że dron jest gotowy do obrotu. Przesuń prawą dźwignię aby wykonać obrót do tyłu do jednego z czterech kierunków. Przesuń prawą dźwignię do pierwotnej pozycji. Powtórz te czynności dla kolejnego obrotu.



Przyciśnij prawy górny przycisk, a usłyszysz „piip, piip...”

6

TRYB	ILUSTRACJA	TRYB	ILUSTRACJA
Kierunek obrotu w prawo	360° flip	Kierunek obrotu w lewo	360° flip
Kierunek obrotu w przód	360° flip	Kierunek obrotu w tył	360° flip

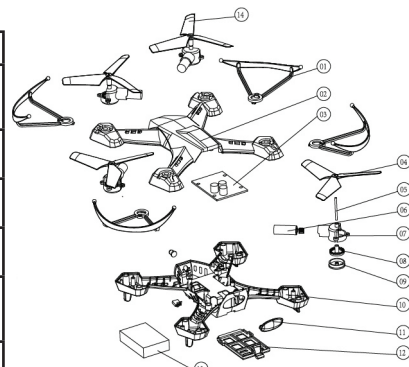
10. ROZWIĄZYWANIE PROBLEMÓW PODCZAS LOTU

PROBLEM	POWÓD	ROZWIĄZANIE
1. Po włożeniu akumulatora do drona miga dioda LED na odbiorniku, dron nie reaguje.	Automatyczne parowanie odbiornika i nadajnika nie powiodło się.	Zmień ustawienia odbiornika i nadajnik zgodnie z instrukcją na stronie 6.
2. Po włożeniu akumulatora dron nie reaguje.	1. Dron i pilot są włączone. 2. Akumulatory i/ albo baterie nie są naładowane. 3. Powierzchnie stykowe są zanieczyszczone.	1. Upewnij się, że bateria jest do pilota włożona prawidłowo. 2. Naładuj baterie i akumulator na 100%. 3. Upewnij się, że baterie i akumulator są włożone prawidłowo.
3. Silnik nie reaguje na sterowanie, na odbiorniku miga dioda LED.	W akumulatorze brak energii.	Naładuj akumulator albo wymień go na nowy.
4. Łopatkę głównego silnika obracają się, ale dron nie leci.	1. Łopatkę główne są uszkodzone. 2. Akumulator jest słaby.	1. Wymień łopatkę. 2. Naładuj akumulator albo wymień go na nowy.
5. Dron bardzo wibruje.	1. Łopatkę główne są uszkodzone. 2. Korpus drona jest uszkodzony.	1. Wymień łopatkę. 2. Wymień korpus drona.
6. Nawet po skorygowaniu sterowania dron nadal się obraca i nie reaguje na zmiany kierunku w lewo/prawo.	1. Główne łopatkę są uszkodzone.	Wymień łopatkę.
7. Dron nachyla się do przodu/ do tyłu.	Wyważenie drona jest nieprawidłowe.	Wylącz drona, a następnie włącz ponownie.
8. Gdy wymieniasz śmigielka, dbaj na nachylenie śmigielka. To samo nachylenie mają zawsze śmigielka na krzyż przeciwległe.		

7

11. LISTA CZĘŚCI

Liczba	Nazwa	Liczba	Nazwa
1	Pokrywa silna	2	Górna część kadłuba
3	Obwód odbiornika	4	Wirnik A
5	Oś główna	6	Silnik główny
7	Oslona koła	8	Oslona koła
9	Mocowanie silnika	10	Spodnia część kadłuba
11	Części przezroczyste	12	Oslona baterii
13	Akumulator	14	Wirnik B



Informacje o użytych materiałach, specyfikacja części i ich opakowanie które zostały użyte w tej instrukcji mają charakter ilustracyjny.



Dystrybutor:
ConQuest entertainment a.s.
Hloubětínská 11, Praha 9
info@cqe.pl
www.toy.cz
tel: 284 000 160

8